

**תעודת בדיקה מספר 7072314495**

בהתאם לסעיף 12 לחוק התקנים תשי"ג - 1953

**פרטי ההזמנה**

שם המזמין : אידאלייט (פרויקטים) בע"מ ח.פ. : 515218519  
 מענו : הפריון 1 אשדוד  
 תאריך ההזמנה : 2020/10/13

**תאור המוצר**

מנורת חירום : FS - 1112 מנורת חירום IP65/36W/288\*LED  
 הדגם הנבדק :  
 יצרן :  
 ארץ יצור : סין

**פרטי הנטילה**

המדגם ניטל בתאריך: 2020/10/13 בשעה: 14:49  
 כמות במדגם : 1

**מהות הבדיקה: בדיקת דגם במסגרת בדיקות שוק: אימות תעודה להכרה**

התאמה לסעיפים: של התקן הישראלי ת"י 20 חלק 2 חלק עשרוני 22 - מנורות: דרישות מיוחדות - מנורות לתאורת חירום, ממרץ 2019

מסמך זה אינו היתר תו תקן

**תוצאות הבדיקה במסמך זה מתייחסות רק לפריט שנבדק.**

מסמך זה מכיל 5 דפים ואין להשתמש בו אלא במלואו.

**מסקנות הבדיקה**

המוצר הנבדק מתאים לסעיפי התקן. פרוט התוצאות מצוי בדפים הפנימיים.

הערות:

אימות תעודה CB TEST CERTIFICATE : DE-HCZ- 000544  
 שהופקה ע"י: HERMES בתאריך: 02/09/2019  
 ..TRADE MARK:.....flolite  
 ..MODEL/TYPE:.....FS-1112  
 TEST REPORT REF. No.:1903-0054201R01 15/07/2019

(מספר הפרק בסוגריים מתייחס לפרק בתקן ת"י 20 חלק 1)

## תעודת בדיקה מספר 7072314495

" - 1953

12

5

2

: המוצר הנבדק הינו מנורת חירום עצמאית רציפה המיועדת להתקנה על התקרה.

תוצרת- , דגם- FS-1112 , ארץ ייצור- סין.

דגם יבואן: לינדה 36W.

המנורה מיועדת לתאורה בעזרת 288 דיודות פולטות אור (LED) , בהספק כולל של 36W

המנורה מסוג: | 180 | AE | 1 | X | ,

משך פעולת החירום- 180 דקות.

קיים מחוון טעינה ולחצן TEST.

סוג ההגנה מפני הלם חשמלי: < I >

דרגת הגנה מפני אבק ומים: IP65.

טמפרטורת סביבת עבודה:  $25^{\circ}\text{C}$

דרגת סיכוני אור כחול: RGO UNLIMITED

המנורה עשויה מחומר פלסטי. מגש ציוד עשוי ממתכת.

המנורה כוללת את הרכיבים העיקריים הבאים:

(1) סוללה מסומנת 18650RC 3.6V 2200mAh

(2) ממיר חירום תוצרת- flolite , דגם- LEK016-350  
נבדק לתקן IEC61347 ב Attachment 2 .

(3) דרייבר תוצרת - OSRAM , דגם ELEMENT 40/220-240/350 D CS L-  
U-out280v tc75 תקן- ENEC05

(4) מודול לד מסומן OS-1142X57MM 8P36S 2835 XQ-9951

חיבור המנורה לזינה נעשה ע"י מהדקי זינה.

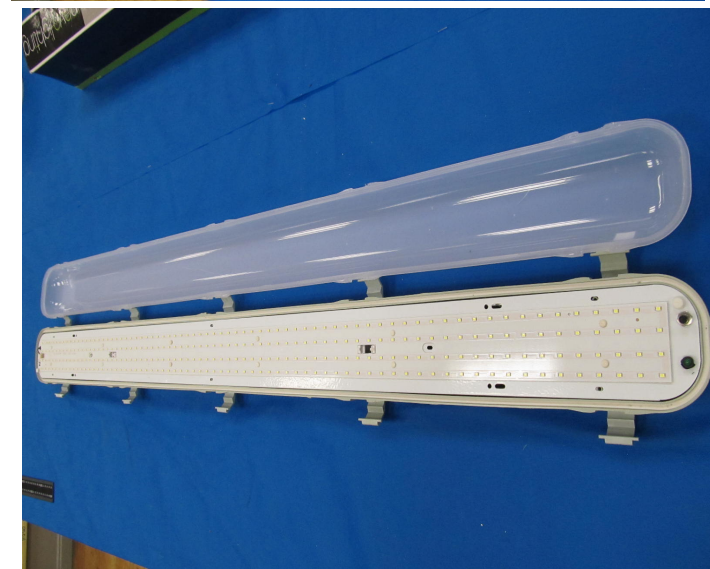
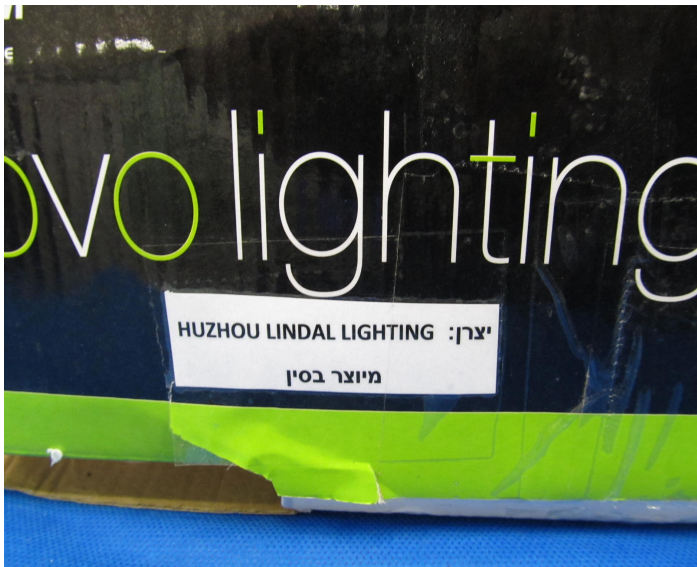
תעודת בדיקה מספר 7072314495

1953 - "

12

5

3





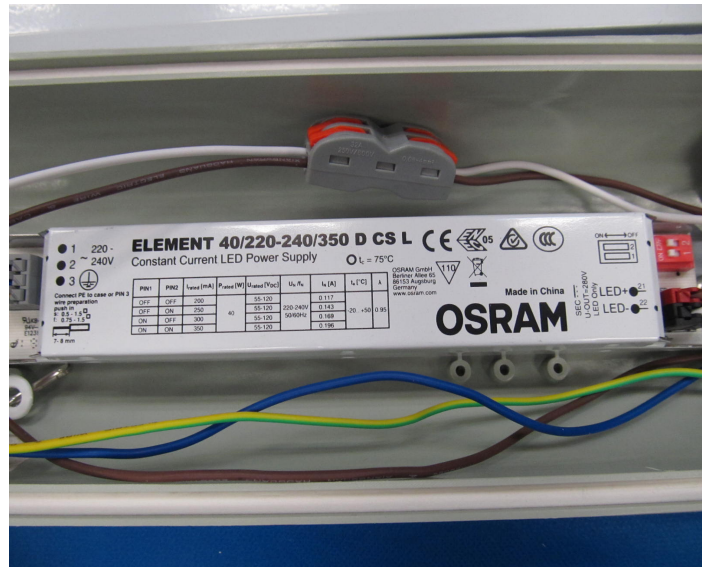
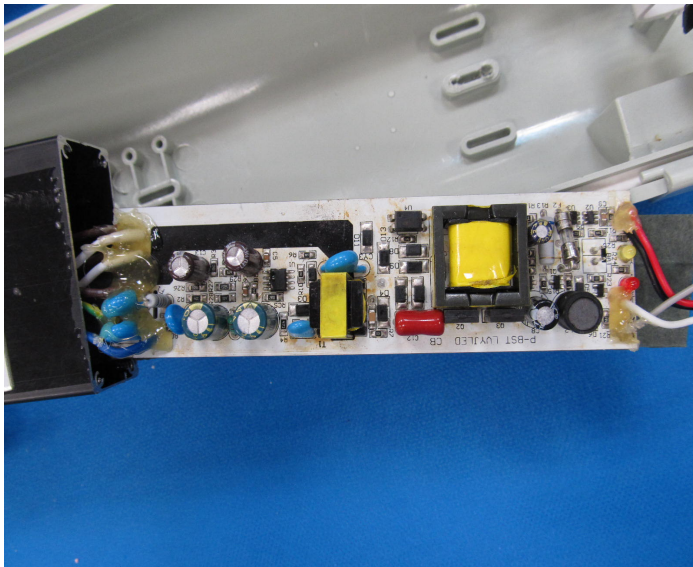
ת ע ו ז ת ב ד י ק ה מ ס פ ר 7072314495

1953 - "

12

5

4



תעודת בדיקה מספר 7072314495

1953 - "

12

5

5

מספר סעיף	תאור סעיף	ליקויים	מסקנה
22.4	דרישות בדיקה כלליות		מתאים
22.6	סימון		מתאים
22.9	אמצעי הארקה		מתאים
22.11	תיול פנימי וחיצוני		מתאים
22.12	הגנה מפני הלם חשמלי		מתאים
22.15	התנגדות הבידוד וחוזק חשמלי		מתאים
22.4.2031	תאימות אלקטרומגנטית (פרק 0.3 - ת"י 961 חלק 15)		מתאים
22.4.2032	תאימות אלקטרומגנטית (פרק 0.3 - ת"י 61000 חלק 3.2)		מתאים